



# 田村市立都路中学校 学校だより 第1号

平成28年4月12日(火)  
発行責任者：校長 富岡 信  
TEL：0247-75-2009



めざす生徒像：・自ら学び ・思いやりの心を持ち ・心身ともに健康な生徒

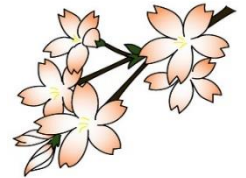
めざす学校像：・夢がもて ・安心できる ・開かれた学校

## 平成28年度入学式 立派な態度でした

4月6日(水)、36名の来賓の方々のご臨席を賜り、都路中学校第13回入学式を挙行しました。今年度は、1年生22名、2年生16名、3年生25名、計63名となります。

1年生の態度はとても立派でした。初心を忘れることなく、勉強や部活動に励み、充実した中学校生活を送ることを期待しています。

保護者の皆様、都路中学校の教育活動に、ご理解とご協力をお願いいたします。



## 充実した中学校生活を送るために 式辞より抜粋

本校の教育目標は「主体的に学び、豊かな心をもった生徒の育成を図る」です。未来に向かって、立派な社会の担い手となれるよう、たくましく成長してほしいという願いが込められています。そこで、皆さんに、三つのことをお話しします。

一つめは、「志を立て、夢や目標に向かって努力する」ということです。江戸時代末期の英雄、吉田松陰の言葉に「志を立ててもって、万事の源をなす」というものがあります。志を立てることがすべての始まりであり、志をもたないで生活すると、何事もよい結果は得られないということです。「志」、つまり、将来の自分の目標を立て、それに向かって、今、何をしなければならないのか、しっかり考えて、行動してください。

二つめは、「志を立てたなら、それを達成するために具体的な計画を立てる」ということです。吉田松陰は、さらに、次のように言っております。

夢なき者に理想なし 理想なき者に計画なし 計画なき者に実行なし 実行なき者に成功なし  
故に夢なき者に成功なし

夢なき者には成功は訪れませんが、具体的な計画を立てない者も成功にたどり着かないという意味です。自分の夢をもったなら、夢に近づくために、1年後にはこうなっている、夏休みまではこうなっている、だから、今日はこれをやるというような具体的に計画を立てて実行してください。

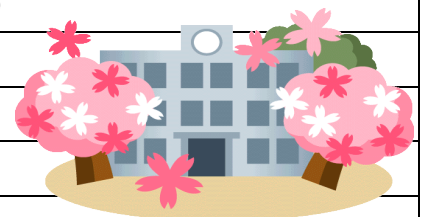
三つめは、「友達を大切にする」ということです。授業や部活動、学校行事などで、互いに協力したり、競い合ったりしながら、さらによい友達関係ができてきます。人間は一人では生きていけません。友達と共に切磋琢磨するから自分も友達も成長することができます。共に学び、共に汗を流し、共に笑うことによって、友達の輪が広がり、中学校生活が充実したものとなります。これから始まる中学校三年間の学びを通して、友達を大切に、豊かな心をもった人間に成長することを願っています。

(全文は都路中学校ホームページ参照)

# 教職員一同、生徒たちのためにがんばります！

平成28年度の都路中学校の教職員です。よろしくお願いします。

	氏名	教科、校務分掌、部活動等
校長	富岡 信	学校管理・運営
教頭	大沼 俊之	社会、校務・PTA全般（いわき市立植田中学校より昇任）
3年副担任	大山光太郎	社会、教務主任、野球部、特設合唱部
1年1組担任	星 紀子	英語、研修主任、バレーボール部、英語弁論部
1年2組担任	菅野 勝子	特別支援学級の授業、食育コーディネーター、卓球部、特設陸上・駅伝部、特設合唱部（小野町立飯豊小学校より）
1年副担任	吉田 宗男	数学、新採用拠点校指導教員、文芸部
1年副担任	猪俣 直宙	理科、道徳教育推進教師、野球部、特設陸上・駅伝部、特設合唱部（新採用、喜多方市立第一中学校より）
2年1組担任	吉田 茂樹	保健体育、生徒指導主事、バレーボール部、特設陸上・駅伝部
2年2組担任	佐藤 恵子	家庭、特別支援コーディネーター、バレーボール部
2年副担任	佐藤 博明	美術、体験・ボランティア教育、文芸部
3年1組担任	宗像 良治	国語、進路指導主事、野球部
3年副担任	橋本 裕司	数学、情報教育、卓球部、特設陸上・駅伝部 （西郷村立西郷第一中学校より）
県外派遣	八木沼英明	栃木県真岡市立久下田小学校へ
養護教諭	猪越 智子	保健全般、卓球部、文芸部
主査	坪井 孝幸	事務全般
非常勤講師	三本木夏海	音楽、特設合唱部（水・金勤務、船引南中兼務）
非常勤講師	渡邊 真大	技術（水・金勤務、滝根中兼務）
主任用務員	渡辺セイ子	用務全般
英語指導助手	ディビット・ノアクロス	
心の教室相談員	渡邊 理恵	
スクールカウンセラー	久保 香世	



## 4月の主な行事予定

- |                         |                                    |
|-------------------------|------------------------------------|
| 13日（水）修学旅行、家庭訪問         | 19日（火）全国学力・学習状況調査3年、<br>新入生学力定着度調査 |
| 14日（木）修学旅行、家庭訪問         | 20日（水）眼科検診、家庭訪問                    |
| 15日（金）修学旅行、家庭訪問         | 21日（木）家庭訪問                         |
| 17日（日）授業参観、PTA全体会、学年懇談会 | 22日（金）16：30下校                      |
| 運動部後援会、弁当持参             | 25日（月）知能検査1年、家庭訪問                  |
| 18日（月）繰替休業日             | 29日（金）昭和の日                         |