



使用料無料



wi-fiあり



パソコン利用可



フリードリンク

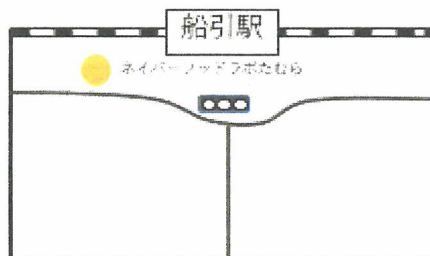
日時

毎週 水・金・土
13:00 - 18:00
(年末年始とお盆はお休み)

対象

中学生・高校生ならどなたでも無料で利用できます

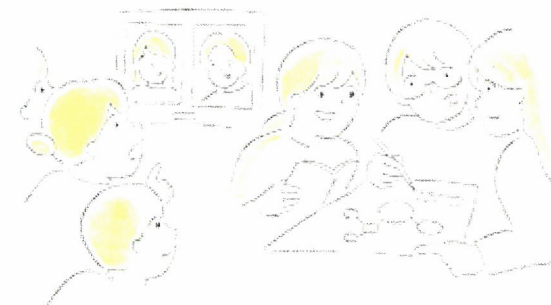
場所



船引町船引五升車146-2
(船引駅より徒歩1分/元パール美容室)

ネイバーフッドラボたむら

ジブン ラボ



机で本を読んだり、勉強をしたり、絵を描いたり、
お好きなようにお使いいただけます。



船引駅から徒歩1分。オレンジ色の看板が目印です。
窓辺にはスタッフおすすめのソファ席もあります。

ネイバーフッドラボたむら

<https://labtamura.net/jibunlab/>

✉ info@labtamura.net



Instagramにて開館日のお知らせなど情報発信中！
アカウント名：labtamura
もしくは“ジブンラボ”で検索

ジブンラボは中学生・高校生のために開かれた、
家でも学校でもない第三の居場所です。
中学生・高校生なら誰でも無料で利用できます。
集中できる自習室として、
興味・関心を広げ、深められる場として、
ぜひお気軽にご利用ください。