

# 1 わたしたちの市のようす

## (1) 高く高くとんでみたら

### ① 滝根地区

平成30年11月撮影



慶應義塾大学ドローン社会共創コンソーシアム撮影

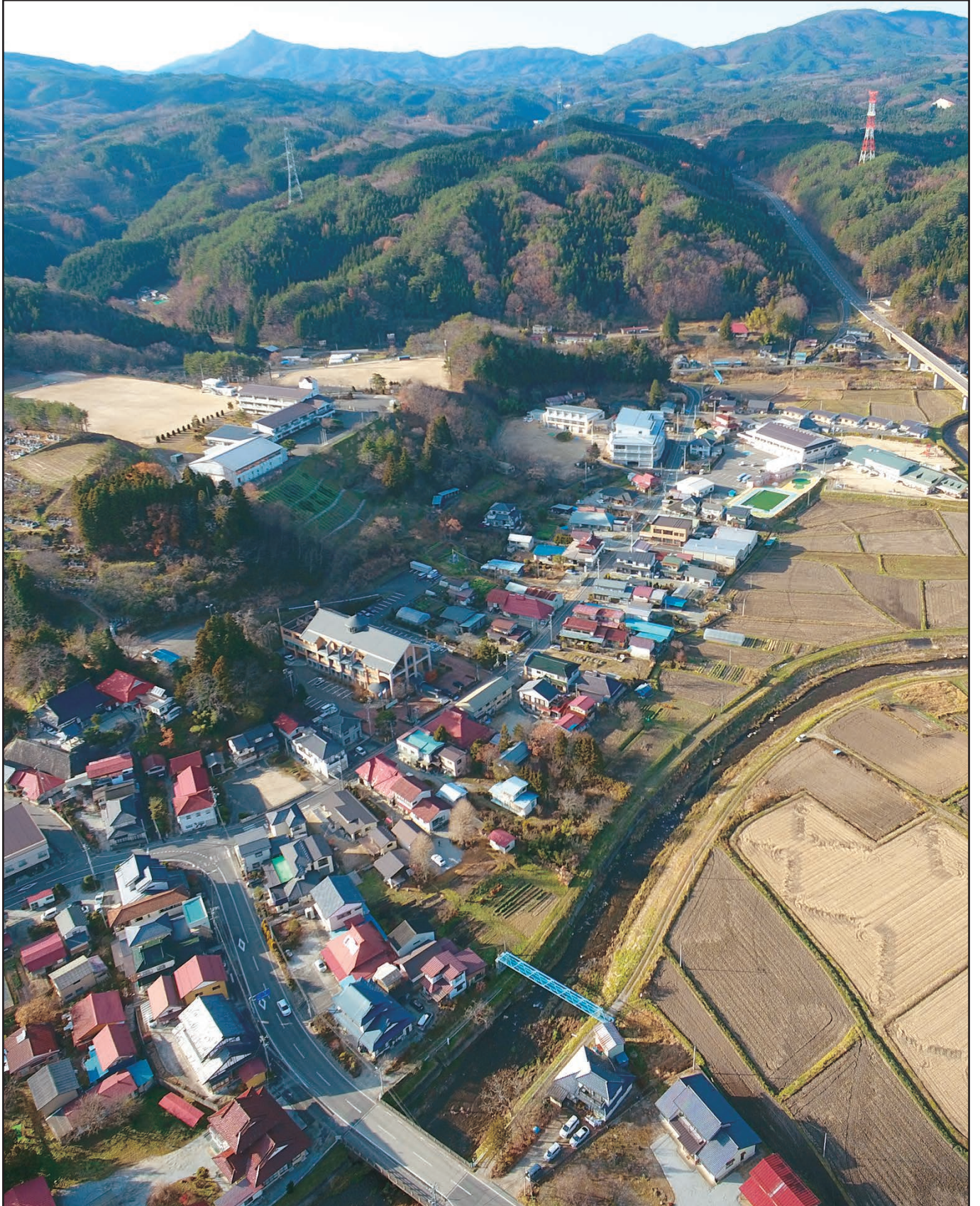
## ② 大越地区

平成30年11月撮影



### ③ 都路地区

平成30年11月撮影



## ④ 常葉地区

平成30年11月撮影



## ⑤ 船引地区

平成30年11月撮影



# 船引地区

平成30年11月撮影



## (2) 田村市全体のようす

田村市の形です。

ぼくたちの学校は、  
どこにあるのかな。



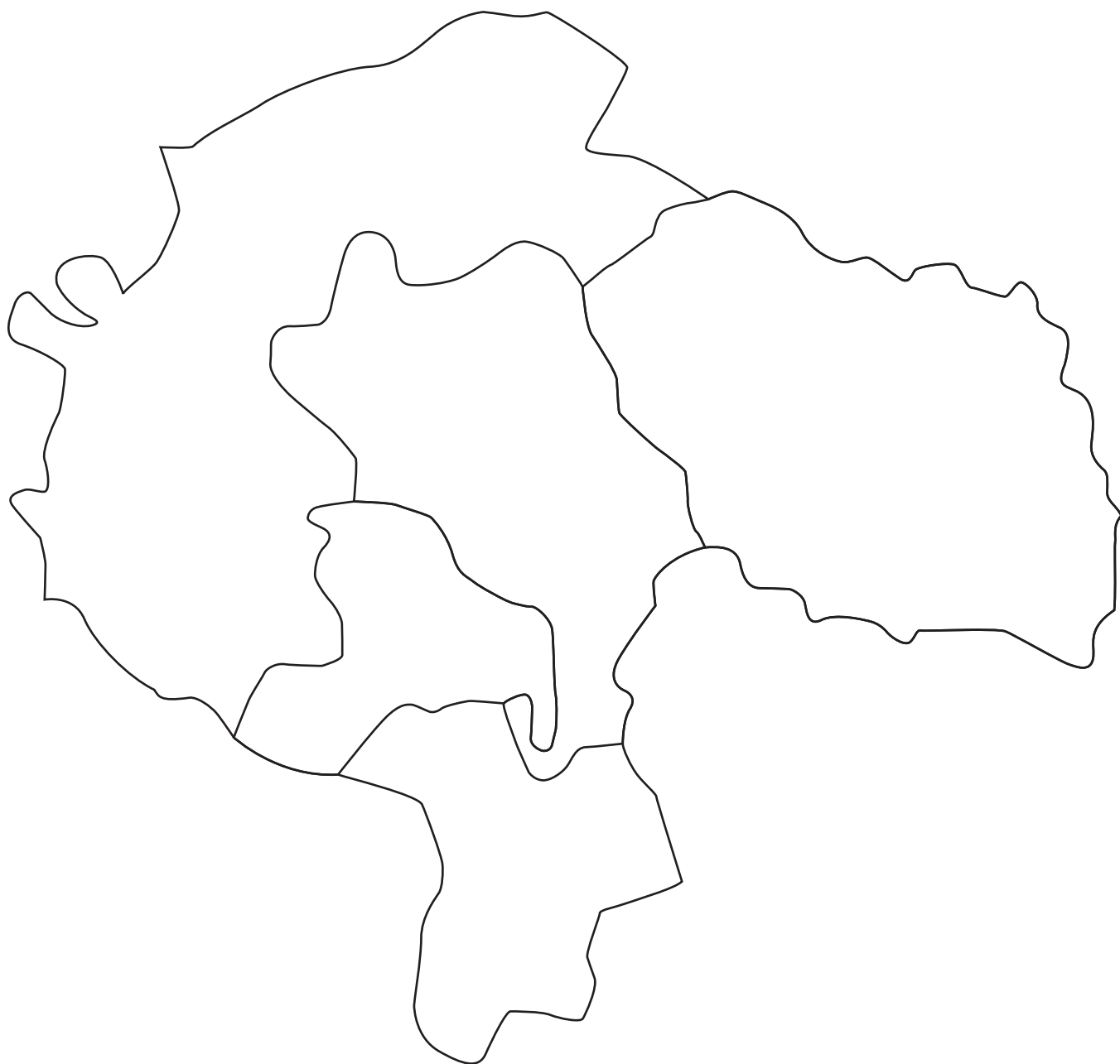
わたしたちが住んでいる田村市は、  
どんなところなのかな。



田村市のことについて、知りたいことを話し合ってみましょう。

- 
- 
- 
-

# 田村市の白地図



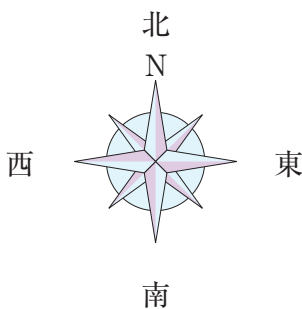


### (3) 田村市の土地のようす



茶色のところは、  
どんなところですか。

- 高いところ
- 少し高いところ
- ひくいところ



ぼくたちの住んでいる  
ところは、どんなよう  
すかな。

この地図は国土地理院長の承認を得て、同院発行の1/200,000地勢図を複製したものです。(承認番号平17東複第22号)

#### ミニ知識 (分水れい)

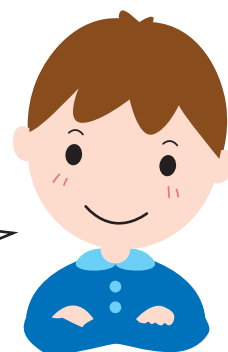
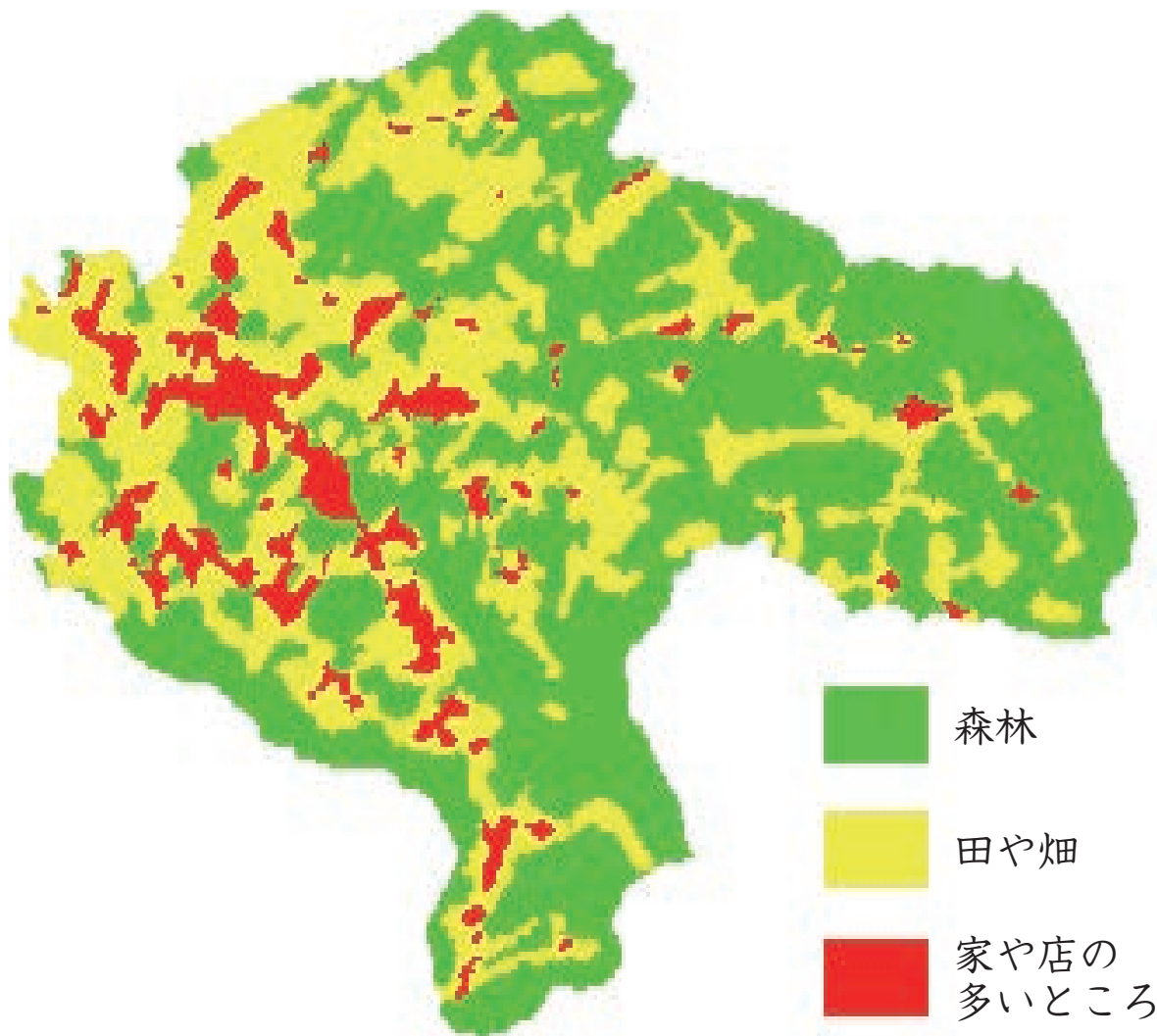
たきねまちすがや  
滝根町菅谷には、川が流れ始める場所(分水れい)があります。場所は、菅谷駅から入水鍾乳洞方面へ約300m、「菅谷会館」の後ろの川です。

すがや せんだいひら  
菅谷の仙台平周辺に降った雨は、入水鍾乳洞から出て、ここの分水れいで分かれ、かんまた ぼんてんがわ おおこえ まきのがわ  
神保方面の梵天川と、大越方面の牧野川へ流れます。



## ① 田村市の土地利用

田村市の土地のつかわれ方を色分けしてあります。  
前のページの地図とくらべて、土地のつかわれ方をふき出しにまとめ、話し合きましょう。



## ② 森林や田畑の多いところ

田村市は阿武隈高地あぶくまの中にあって、山が多く平らな土地が少ないため、農作物を育てるためにいろいろなくふうをしています。

水田は、どのあたりに  
ありますか。



水田が広がっているところと、  
畑が広がっているところ  
があります。



### ③ 店や家の多いところ

店や家が多いところは、どんな様子になっているでしょう。



店が多いところと、  
家が多いところがあるわ。



店などのほかに、どんなしせつなどが、どんなところにあるかしらべてみましょう。

#### ④ 工場の集まっているところ



ここは、工場があつまっている「工業団地」というところです。



すんでいるところの近くには、どんな工場があるかしらべてみましょう。

